

GÎTE EMME - FLORAC TROIS RIVIÈRES - PARC NATIONAL DES CÉVENNES

GÎTE EMME

Location de Vacances pour 4 personnes à Florac Trois
Rivières

<https://gite-emme-florac.fr>





Elodie DELPUECH et Marco BORGES

+33 6 87 66 59 02

A Gîte EMME à Florac Trois Rivières : 2
Lotissement Belvezet (Florac) 48400 FLORAC
TROIS RIVIERES





Gîte EMME à Florac Trois Rivières

☆☆



Maison



4

personnes



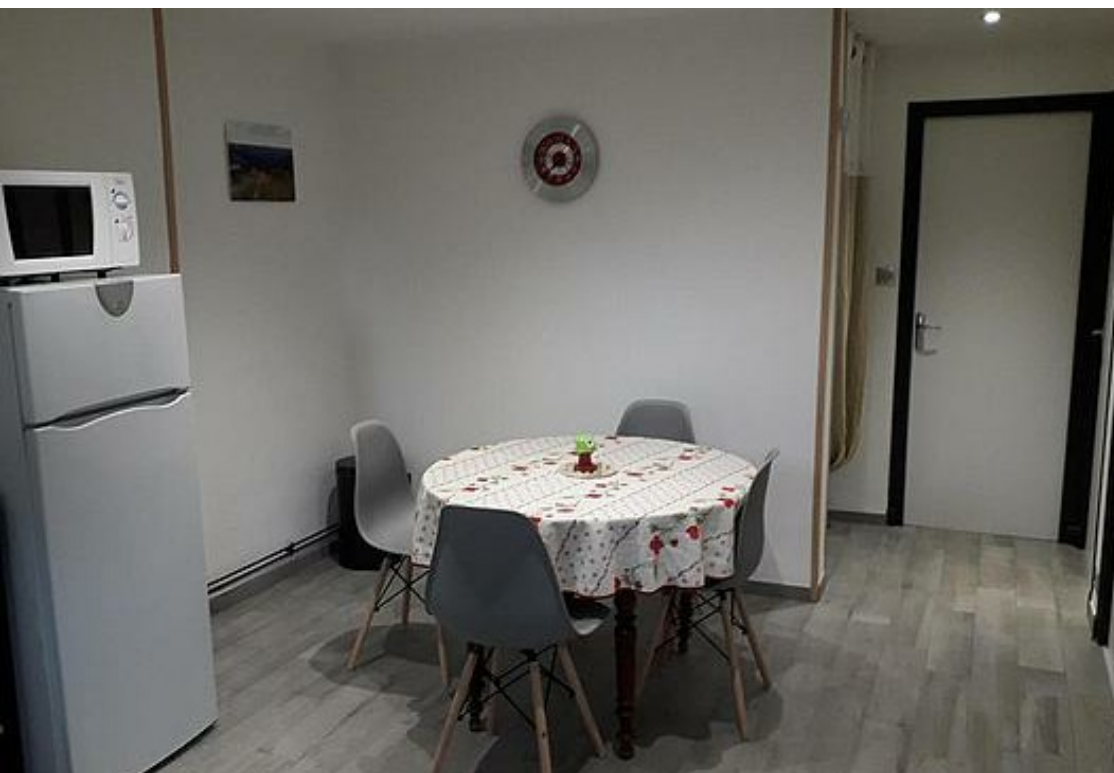
1

chambre

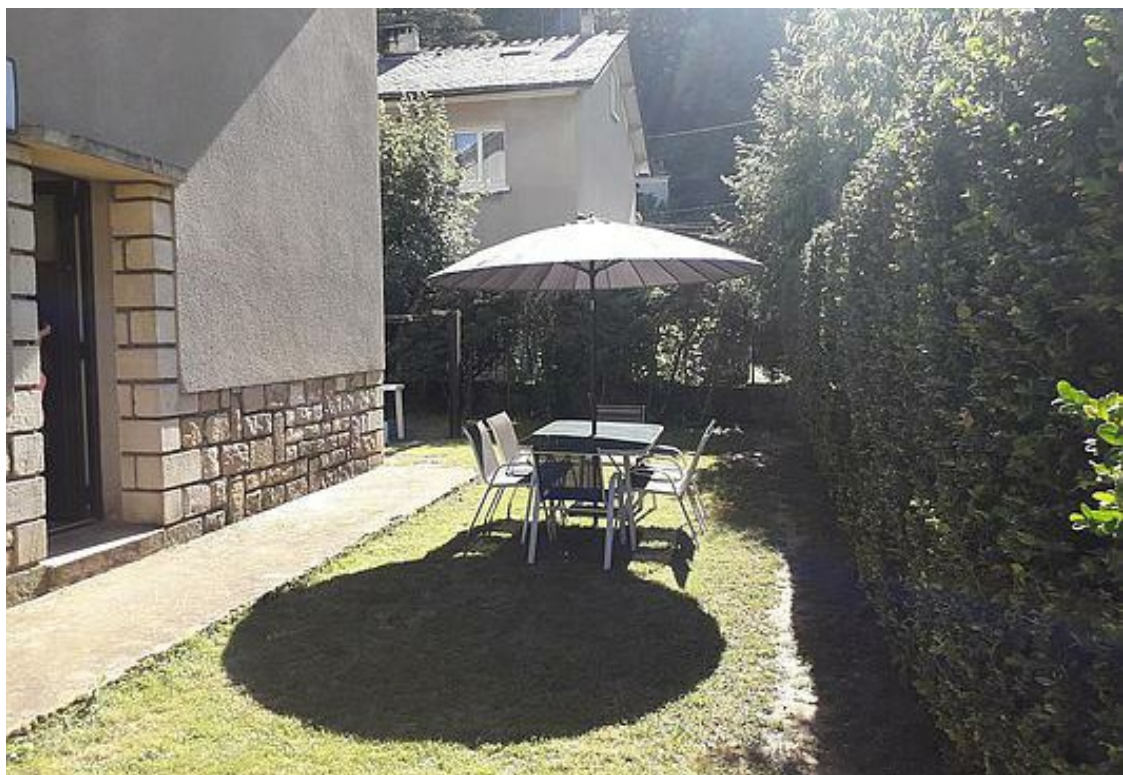


42

m²



A quelques minutes à pied du centre ville de Florac, siège du Parc national des Cévennes, nous (Elodie et Marco) vous accueillons au rez-de-chaussée de notre villa dans un appartement entièrement rénové par nos soins en 2019. Cet appartement confortable vous offre en plus un devant de porte privatif, où vous apprécierez vous reposer ! Florac est bien situé pour visiter la région : au coeur du parc national des Cévennes, au début des Gorges du Tarn et au pied du Mont Lozère ! Cette location de 42 m² se compose ainsi : A l'intérieur: - 1 cuisine équipée, avec table et chaises - 1 salon avec TV, 2 canapés convertibles pour faire une chambre supplémentaire si besoin. - 1 chambre avec un lit double en 140, et son placard de rangement (penderie, étagères) - 1 salle de bain avec douche, lavabo et WC. Chauffage central. A l'extérieur : - Un salon de jardin dans le jardin de 80m²



Pièces et équipements

<i>Chambres</i>	Chambre(s): 1 Lit(s): 1	dont lit(s) 1 pers.: 0 dont lit(s) 2 pers.: 1
<i>Salle de bains / Salle d'eau</i>	Salle(s) d'eau (avec douche): 1	
<i>WC</i>	WC: 1	
<i>Cuisine</i>	Four	
<i>Autres pièces</i>		
<i>Media</i>	Télévision	
<i>Autres équipements</i>		
<i>Chauffage / AC</i>		
<i>Exterieur</i>		
<i>Divers</i>		

Infos sur l'établissement



Communs

A proximité propriétaire

Entrée indépendante



Activités



Internet

Accès Internet



Parking

Parking à proximité



Services



Extérieurs

A savoir : conditions de la location

<i>Arrivée</i>	A partir de 16h
<i>Départ</i>	Avant 11h
<i>Langue(s) parlée(s)</i>	Français Portugais
<i>Annulation/ Préparation/ Dépot de garantie</i>	
<i>Moyens de paiement</i>	Chèques bancaires et postaux Espèces
<i>Ménage</i>	En supplément
<i>Draps et Linge de maison</i>	En supplément
<i>Enfants et lits d'appoints</i>	Lit bébé
<i>Animaux domestiques</i>	Les animaux ne sont pas admis.

Tarifs (au 07/01/23)

Gîte EMME à Florac Trois Rivières

Tarifs en €:	Tarif 1 nuit en semaine (L, M, M, J, D)	Tarif 1 nuit en weekend (V ou S)	Tarif 2 nuits weekend (V+S)	Tarif 7 nuits semaine
du 22/04/2023 au 24/06/2023				280€
du 24/06/2023 au 08/07/2023				350€
du 08/07/2023 au 02/09/2023				450€
du 02/09/2023 au 04/11/2023				280€



BAR RESTAURANT LES VOILETS ROUGES

+33 4 66 32 77 76
22 La Croisette

0.1 km
 FLORAC TROIS RIVIERES  

Ce bar restaurant vous accueille toute l'année et vous propose des assiettes complètes bien garnies. Tout est frais et les viandes délicieuses ! Un menu du jour composé de spécialités locales vous ait proposé! Idéal pour groupes de motards. Et... avec un peu de chance, vous tombez sur une super soirée concert...



ROCHEFORT

+33 4 66 45 01 14
Florac

 <https://www.cevennes-gorges-du-tarn.com/>


1.5 km
 FLORAC TROIS RIVIERES  

Les Gorges du Tarn, région naturelle incontournable de la Lozère, propose une multitude de paysages, de richesses naturelles, mais elle offre également des sites d'escalade d'exception, pour tous les niveaux. Afin de faciliter vos préparatifs, voici une description complète du secteur Rochefort à Florac. Rochefort - 2 voies (1 voie à 6 relais, 1 voie à 4 relais) - Longueur des voies : entre 110 m et 200 m - Difficulté : de 6b à 7a+ - Roche : calcaire - Exposition : est - Marche d'approche : 25 min - Descente en rappel : oui - Matériel recommandé : corde de 90 m, 12 dégaines - Divers : voies équipées



PARCOURS ACROBATIQUE CÉVENNES ÉVASION

+33 4 66 45 18 31 +33 6 76 30 31 84

1 rue du Briançon, St Julien du Gourg
 <http://www.cevennes-evasion.com>
2.6 km

 FLORAC TROIS RIVIERES  

L'accrobranche de Cévennes évasion est un parcours en hauteur pour toute la famille où chacun pourra évoluer à son rythme. Il propose plus de 30 ateliers répartis en 6 parcours (Tyroliennes, passerelles, filets, jeux d'équilibre....) - Orange : pour les 4 - 6 ans (1m). - Jaune : pour les 6 - 8 ans (1,10m). - Vert : pour les 8 - 10 ans (1,30m) avec les parents. - Vert : + 10 ans (1,40m). - Bleu : + 10 ans (1,40m). - Rouge : + 12 ans (1,50m). - Violet : 6 tyroliennes au-dessus du Tam dont une de plus de 100m. Vous y trouverez une aire de pique-nique, des glaces et des boissons à emporter, une terrasse perchée.



SOURCE DU PECHER

+33 4 66 45 01 14

 <https://www.cevennes-gorges-du-tarn.com/>

0.5 km
 FLORAC TROIS RIVIERES  

La source du Pêcher jaillit d'un gros éboulis rocheux et traverse la ville de Florac en son coeur. Obstinée, cette source a traversé l'épaisseur du causse Méjean ! C'est le jeu des failles qui rend possible l'alimentation de la source. A mi-parcours une retenue d'eau "le Vibron" permettait également de faire tourner les moulins et d'alimenter le vivier à poissons. De nos jours des cygnes agrémentent la source pour une scène bucolique.



TRACES DE DINOSAURE

+33 4 66 45 01 14

 <https://www.cevennes-gorges-du-tarn.com/>

5.3 km
 CANS ET CEVENNES  

Le site de St Laurent de Trèves se situe en réalité sur ce que l'on appelle une butte témoin. Durant le jurassique, les calcaires du causse se sont formés, et durant le jurassique supérieur les calcaires dolomitiques se sont déposés. Lors de cette même période, entre -190 MA et -140 MA, de nombreux reptiles ont laissé leurs empreintes, dont des dinosauriens. En ce qui concerne le site de St Laurent ce sont des traces de Grallator qui ont été retrouvées, le Grallator est un ancêtre du tyrannosaure, qui apparaîtra plus de 100 000 ans plus tard. Le Grallator a 3 doigts à chaque membre postérieur et marche debout sur ses pattes arrière. Source : DREAL Languedoc-Roussillon, septembre 2007.

Mes recommandations (suite)

5 raisons de venir dans notre destination

Top 5 des activités

OFFICE DE TOURISME GORGES DU TARN, CAUSSES, CÉVENNES
WWW.CEVENNES-GORGES-DU-TARN.COM



Chemin Urbain V
Ensemble du tracé

LE CHEMIN URBAIN V GR670

+33 7 82 84 48 38

Chemin Pré Vival

<http://www.randonnee-urbain-v.com>

23.6 km

MEUDE



LE CHEMIN URBAIN V permet de relier quatre sites inscrits au patrimoine mondial de l'Unesco : au départ de Nasbinals le GR 65 vers Saint-Jacques-de-Compostelle, puis les Causse et Cévennes que l'on traverse, le Pont du Gard et la cité pontificale d'Avignon. C'est au lozérien Guillaume de Grimoard (1309-1370), nommé pape en 1362 (et béatifié en 1870) qu'est dédié ce nouveau chemin. De l'Aubrac jusqu'en Avignon, il court sur 329 km dont environ 189 en Lozère. On ne manquera pas le Monastier (ou il fut ordonné prêtre en 1334), le cœur de Mende, le Pont Notre-Dame, la cathédrale Notre-Dame et l'ermitage Saint-Privat... et en chemin Quézac, Florac, Grizac et son château (lieu de naissance de Guillaume), Saint-Germain-de-Calberte (ou il créa le premier séminaire), avant d'arriver dans le Gard. Vous trouverez sur le site du chemin les itinéraires et dénivelés, le carnet de randonnée, la liste des hébergements et bien d'autres renseignements pratiques.

 : Restaurants  : Activités et Loisirs  : Nature  : Culturel  : Dégustations



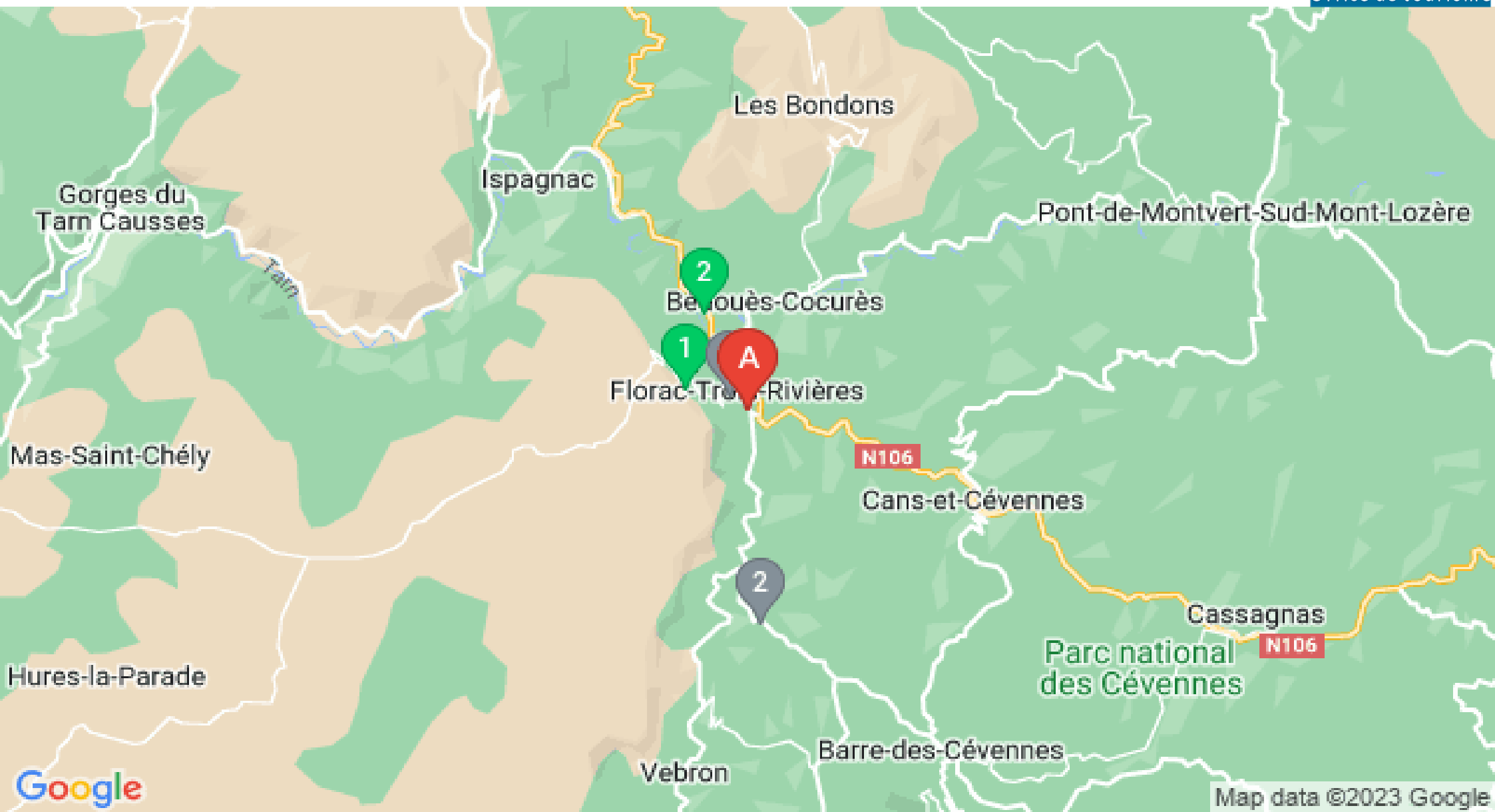
Map data ©2023

Mes recommandations (suite)

5 raisons de venir dans notre destination

Top 5 des activités

OFFICE DE TOURISME GORGES DU TARN, CAUSSES, CÉVENNES
WWW.CEVENNES-GORGES-DU-TARN.COM



: Restaurants : Activités et Loisirs : Nature : Culturel : Dégustations

Map data ©2023 Google